

株式会社西東京建設＊施工事例アルバム

パティオ＋吹き抜けが生み出す、 日当たり抜群な北向きの家。

パティオと吹き抜けを組み合わせることで理想的な採光環境へ。3人＋1匹が楽しく暮らす家。



DATA 東京都 K様邸

【家族構成】夫婦＋お母様

【延床面積】152.13㎡（46.01坪）

【工法・構造】木造軸組

【竣工年月】2010年10月

【商品名】フリープラン

ALCの外壁を2トーンに塗り分けた、モダンな印象の建物外観。フラットルーフの部を大きく貼り分け、シャープかつ重厚感のあるデザインに。



室内の採光に大きく貢献するパティオ（中庭）。夏にはバーベキューも楽しい。



玄関ホール右手からはリビング、左手からはキッチンに直接アプローチできる、最短の動線。



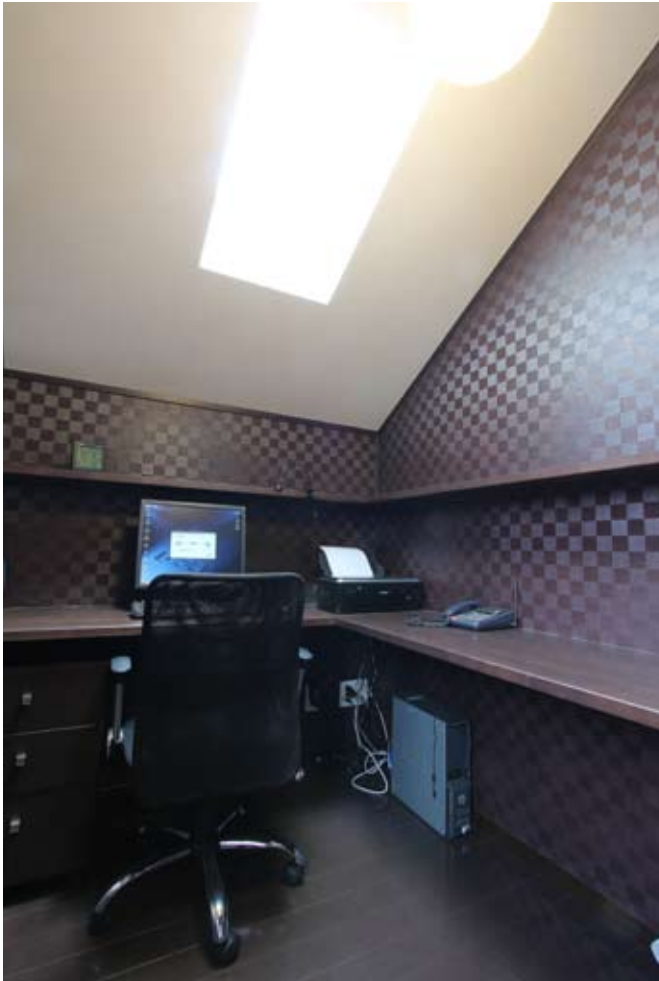
吹き抜けの壁際に沿うように造られた2Fへの明るいアプローチ。上部にはロフト収納の階段が。



キッチンバックカウンター側から玄関ホールへ。最短の動線を確保する秀逸なレイアウト。



吹き抜け・リビング階段・採光窓の配置や白を基調とした設えなど、あらゆる工夫を施しとても北向きとは思えないほど明るい雰囲気の中のリビング。



ご主人の書斎スペース。クロスのトーンを落としてアーバンな雰囲気。天窗からの採光も十分。



パティオ上部の主寝室に続くホールにはユーティリティスペース、洗面、トイレが効率よくレイアウト。



フローリングのトーンを落とし、間接照明を活用してシックに仕上げられた主寝室。左手造作収納の裏にはウォークインクロークも併設し、大容量ながらスッキリとした空間に。



吹き抜け部を見上げる。リビングの照明は吹き抜け上の埋め込みのスポットと間接照明のみ。それでも夜は十分明るい、とご主人。

Original Story それぞれの理想の家づくり。 For Premium Life.

株式会社西東京建設* 施工事例アルバム

パティオと吹き抜けを組み合わせて理想的な採光環境へ。3人+1匹が楽しく暮らす家。

東京都 I様邸

新宿にほど近い、緑の多い閑静な住宅街。ALCの外壁を2色に貼り分けたモダンな外観のI様邸が完成致しました。40年以上、この地で生まれ育った施主様ご夫婦のこだわりが詰まった一邸です。元の家は立地的に日当りも悪く寒かったので、明るく暖かい家にしたかった。」という施主の言葉がにわかには信じがたいほど、吹き抜けからは日射しと爽やかな風が流れる、明るく広々とした大空間です。また、リビングダイニングに隣接する空間だけではなく、パティオ（中庭）を建物中央部に配置したり、天窓を効果的に活用する事で、建物隅々まで明るい空間に仕上げる事が出来ました。I様邸のもうひとつの見所は、キッチンへのアプローチ。ゾーニング的にはキッチン背面側が玄関ホール、というスペースデザインになっていて、広々とした玄関ホールの、クローク側の扉を開けるとすぐにキッチン、という外から最短の動線を確保しています。これから何十年も住まう為に、あらゆる箇所が計算された、大満足の一邸となりました。



◆営業/玉井 震災の影響もあり、当初予定していた外壁材が入手出来なくなり、お仕事で疲れているにも関わらず、連夜展示場に足を運んで頂き、最終的にはパワーポイントをお選び頂きました。重厚感もあり、大変ご満足の頂ける内容に仕上がったと思います。

◆設計/遠藤 最初にお会いした時から、なんとなくI様ご家族とはご縁があるな、と感じていました。一番の思い出は、土地を拝見させて頂く日の朝、出勤前の忙しい時間、本当に色々な家づくりに対する想いを伺い、ご主人の熱心さを感じた事です。震災の影響もあり、資材の調達に不備もありましたが、こちらの提案を熱心に聞いて頂き、より良い一邸となったのではないかと思います。ゴーヤの栽培が進んだらまた見に行かせて下さい。

◆コーディネーター/渡辺 設計当初から外観の形や窓、リビングの大空間吹き抜けや寝室の下がり天井など、デザイン的にこだわったプランでしたので仕様打合せではそれらが最大限生かせるような色使いや素材選びをご提案出来るよう心掛けました。打合せでのイメージ通りの満足いく仕上がりになったと思います。

◆営業/福島 営業担当時に御契約頂いたお客様です。ひよんな事から現場の担当監督にもなり、さらにビックリしました。そんなことからおかげ様でI様ご家族の家づくりに対するこだわりも予め理解して頂きましたし、またご家族には現場にも足繁く通って頂けたので、楽しく順調に工事が進み完成致しました。自慢出来る一邸になったと思います。